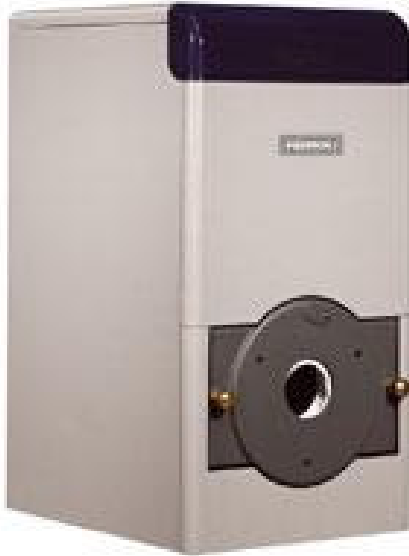


# FERROLI GN 2

for olje og gass, fra 105 til 285 kW

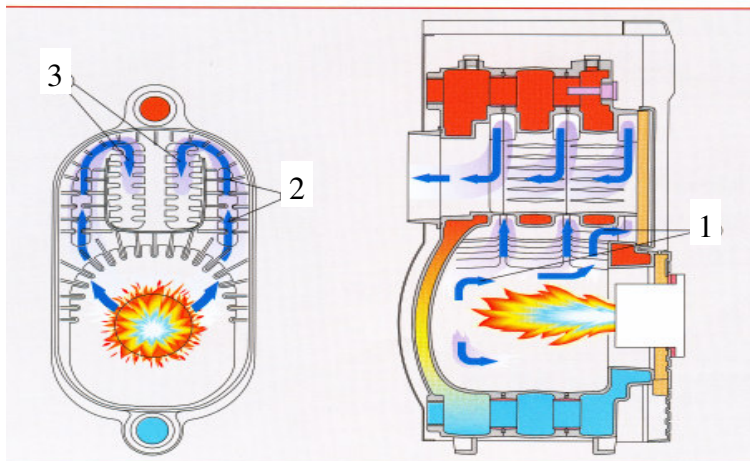


Ferroli er en av Europas ledende produsenter av støpejernskjeler og introduserer et nytt alternativ med den nye GN-serien. GN-serien er et resultat av avansert teknologi som garanterer en eksepsjonelt bra oppvarming til en fabelaktig pris. Det finnes andre alternativer på markedet, men vi våger å påstå at det ikke finnes noen bedre enn GN-kjelen.

## TRETRINNSKAMMRET

Konstruksjonen av brennkammeret er veldig viktig for den totale virkningsgraden og kjelens funksjon. Derfor har Ferroli konstruert et tretrinnskammer som optimalt tar vare på røkgassene i brennkammeret. I tillegg er brennkammeret komprimert slik at røkgassene får en enkel vei gjennom kjelen og lydnivået blir som følge av dette veldig lavt.

Kjelen leveres med instrumentpanel og ytterkledning i separate kartonger for montering på stedet. Det er den mest effektive måte å unngå transport- og innsjauingsskader på.



## VELDIG BRA ISOLERT

For å kunne holde en så høy effekt som mulig er GN-kjelen isolert med 60 mm høyverdig isolasjon. Denne isoleringen senker varmetapet fra kjelen til et absolutt minimum.

1. Første kammer
2. Andre kammer
3. Tredje kammer

De tre kammerne er alle utstyrt med kraftige ribber, noe som forklarer mye av det meget effektive varmeopptaket til tross for de beskjedne ytre målene.

Disse ribbene hindrer samtidig kondens på en meget effektiv måte, noe som tillater en driftstemperatur i kjelen helt ned mot 35°.

Det betyr at såkalt flytende kondensering er mulig, men denne noe utradisjonelle fyringsmåten må benyttes med fornuft.

For å unngå uheldig overoppheting etter at oljebrenneren har stoppet, er det et ufravikelig krav at det er en viss kontinuerlig vannsirkulasjon gjennom kjelen.

Alternativt kan oljebrennerstyring via Arne Berglis unike shuntautomatikk velges.

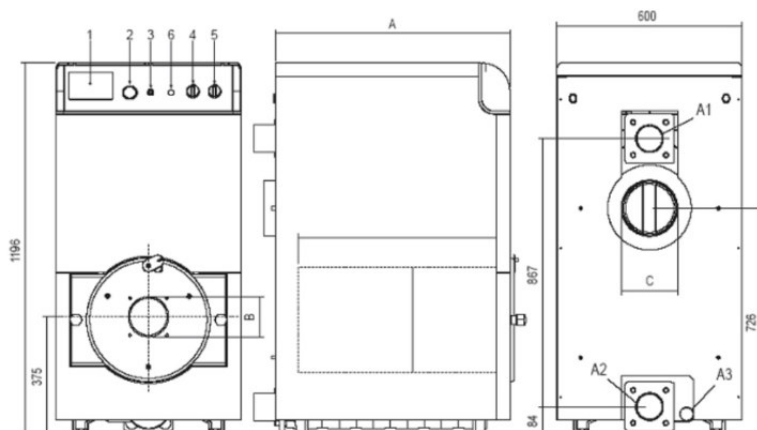
**AKTUELLE BRUKSOMRÅDER:**

1. Sammen med stor akkumulatortank
2. Sammen med varmtvannsberedere
3. Som reserve i flisfyringsanlegg
4. I varmeanlegg som ikke er i daglig drift, for eksempel frostsikrede snøsmeltingsanlegg uten vekslere
5. Flytende kondensering

Det lille vannvolumet i GN-kjelen er riktig brukt en stor fordel, men kan også ved feil bruk, skape store problemer.

Jo større eksternt vannvolum i anlegget, jo bedre egnet vil GN-kjelen være.

Tradisjonell bruk av shuntventil og shunt-automatikk uten internsirkulasjon i kjelen via egen sirkulasjonspumpe er utelukket.

**Forklaring:**

1. Elektronisk termostat
2. Trykk måler
3. Sikring
4. Brennertermostat
5. Strømbryter

a1. Tur 1" 1/2

a2. Retur 1" 1/2

a3. Uttak for avtappingssystem 1/2"

I Ferroli familien inngår også GN1-serien, 23 - 93 KW, og GN4, 200 - 650 kW. Be om brosjyre og tilbud.

Modell	Avgitt effekt kW	Antall seksj. stk	Vannvolum liter	Brennkdybde mm	Arbeids-trykk bar	A-mål mm	B-mål mm	Røkrør-diameter ø mm	Trykk fall mbar	Vannmostand		Vekt kg
										dt 10 °C mbar	dt 20°C mbar	
<b>GN2.05</b>	94 - 105	5	49	505	4,8	640	130	180	0,30	2,8	-	310
<b>GN2.06</b>	107 - 125	6	57	615	4,8	750	130	180	0,31	3,4	-	361
<b>GN2.07</b>	126 - 145	7	65	725	4,8	860	130	180	0,32	4,8	0,5	412
<b>GN2.08</b>	146 - 165	8	73	835	4,8	970	150	200	0,33	6,5	0,8	463
<b>GN2.09</b>	146 - 185	9	81	945	4,8	1080	150	200	0,34	8,5	1,8	514
<b>GN2.10</b>	196 - 205	10	89	1055	4,8	1190	150	200	0,36	11,0	2,2	565
<b>GN2.11</b>	207 - 225	11	97	1165	4,8	1300	150	200	0,37	13,0	2,6	616
<b>GN2.12</b>	226 - 245	12	105	1275	4,8	1410	150	200	0,38	16,0	3,2	670
<b>GN2.13</b>	246 - 265	13	113	1385	4,8	1520	150	200	0,39	19,0	4,0	725
<b>GN2.14</b>	267 - 285	14	121	1495	4,8	1630	150	200	0,40	23,0	4,5	780

**IMPORTØR: ARNE BERGLI AS**

Flisfyring - Vedkjeler - Oljefyring - Elektrokjeler - Varmepumper

**7882 Nordli - TLF: 74 33 95 41 - FAX: 74 33 95 75**

Internettadresse: <http://home.c2i.net/Arne-Bergli>

E-postadresse: [arne.bergli@lierne.online.no](mailto:arne.bergli@lierne.online.no)